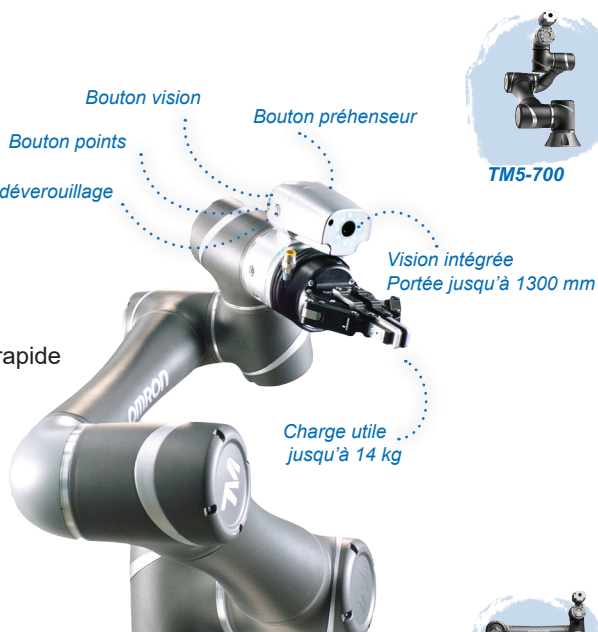


Avantages

- Polyvalence d'utilisation
- **Simplicité d'intégration**
- **Collaboratif ou Coopératif**
- **Optimisation** de vos ressources
- **Valorisation de vos collaborateurs**
- **Flexibilité** : Changement de production rapide
- **Vision intégrée**
- **Programmation** simple et intuitive
- **Sécurité** – 9 fonctions niveau PLd
- Large gamme d'accessoires disponible
- **Simple à déplacer**
- **Kit complet livré prêt à l'emploi**



Palettisation



Conditionnement



Mise en place

Préhension

Saisie

Assemblage

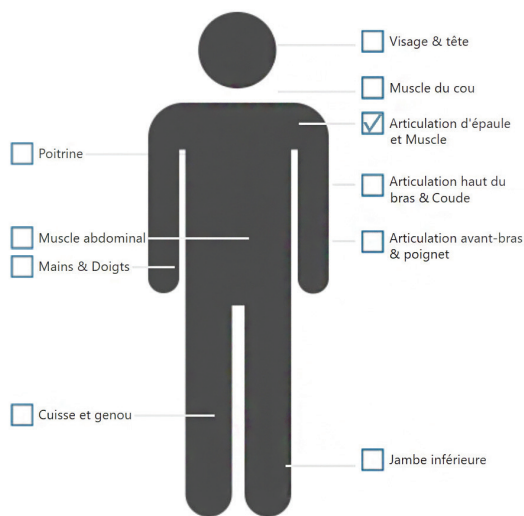


Répétabilité

Contrôle qualité

Caractéristiques techniques

Résolument «Safe»



Fonction native dans le programme permettant de définir l'ajustement du couple et de la vitesse du robot en fonction de la zone de contact potentiel avec le collaborateur (mode collaboratif uniquement).

En mode coopératif, le robot stoppe lorsqu'un collaborateur entre dans sa zone (par capteur sur une entrée de sécurité).

	TM5		TM12		TM14				
	TM5-700	TM5M-700	TM5-900	TM5M-900	TM12	TM12M	TM14	TM14M	
Poids (kg)	22,1		22,6		33,3		32,6		
Charge utile max. (kg)	6		4		12		14		
Portée (mm)	700		900		1300		1100		
Vitesse max. (m/s)	1,1		1,4		1,3		1,1		
Plages d'articulation	J1	±270°							
	J2, J4, J5	±180°							
	J3	±155°		±166°		±163°			
	J6	±270°							
Vitesses d'articulation	J1, J2	180°/s		120°/s					
	J3	180°/s		180°/s		150°/s			
	J4, J5	225°/s		180°/s		150°/s			
Répétabilité (mm)	±0,05		±0,1						
IP (bras)	IP54								
Température de fonctionnement (°C)	0 à 50								
Alimentation	100-240 V.c.a., 50-60 Hz	20-60 Vc.c.	100-240 V.c.a., 50-60 Hz	20-60 Vc.c.	100-240 V.c.a., 50-60 Hz	20-60 Vc.c.	100-240 V.c.a., 50-60 Hz	20-60 Vc.c.	
Puissance maximale (W)	1400	1500	1400	1500	2200	1500	2200	1500	
Ports E/S	BOÎTE DE CONTRÔLE				OUTIL				
	Entrée numérique	16				4			
	Sortie numérique	16				4			
	Entrée analogique	2				1			
Sortie analogique	1				0				
Interface d'E/S	3 COM, 1 HDMI, 3 LAN, 4 USB2.0 et 2 USB3.0								
Communication	3 RS232, TCP/IP (maître), Modbus TCP/RTU (maître et esclave)								
Caméra intégrée	5 millions de pixels, couleur (tâches IOA : 5 millions ; autres tâches : 1,2 million)								
Alimentation E/S	24 V 1,5 A (BOÎTE DE CONTRÔLE et OUTIL)								
Environnement de programmation	TMFlow, par logigramme.								
Certification SEMI S2	Oui, en option.								

